

### TECHNOLOGICKÝ POSTUP LEPENÍ SKLÁDANÝCH OBKLADŮ WALLSTONE

#### URČENO PRO TYTO SKLÁDANÉ OBKLADY WALLSTONE:

- skládaný obklad z břidlicových, pískovcových a kvarcitových pásků (lepený pryskyřicí)
- skládaný obklad z kvarcitových a břidlicových pásků do betonu (na betonové osnově)

#### Příprava podkladu

- Možná aplikace na vyzrálý, suchý a odizolovaný podklad – litý beton, betonové lícované tvárnice, vápenocementová nebo cementová omítka, desky na fasády Rigidur. Podklad se v případě nutnosti vyrovná cementovou stěrkou nebo rychloopravnou hmotou (weber.bat opravná hmota).
- Vyrovnaný podklad se napenetruje podkladním nátěrem (weber.podklad A ředěným z vodou 1:8) a nechá se zaschnout.
- V případě aplikace skládaného obkladu Wallstone na zateplenou konstrukci doporučujeme použít provětrávaný fasádní systém s použitím roštu DEKMETAL a desek Rigidur viz obr. 01
- Skládané obklady Wallstone nedoporučujeme lepit přímo na kontaktní zateplovací systém!

#### Postup při vlastním osazování

- V první řadě osadíme, upevníme a vyvážíme do vodorovné polohy zakládací opěrnou dřevěnou lať nebo hranolek.
- Po osazení latí rozmícháme dle stanoveného návodu lepicí tmel na přírodní kámen (weber.xerm 862), tj. do 5,5–6 l čisté vody, v míchacím vědru rozmícháme 25 kg suché směsi lepicího tmelu a to bez obsahu hrudek, pomaluběžným míchadlem s míchacím vřetenem.
- Na rubovou stranu tvarovek nanese se, po celé ploše rubu, pomocí hrubé zednické štětky elastickou emulzi ze tmelu (weber.xerm 862).
- Následně nanášíme na vyrovnanou a napenetrovanou stěnu pomocí zubového ocelového hladítka o velikosti zubů 8 × 8 × 8 mm nebo 10 × 10 × 10 mm lepicí tmel (weber.xerm 862) s tím, že započneme práci od vrchní hrany opěrné latě.
- Po nanesení lepicího tmelu započneme z osazování tvarovek a to tak, že jednotlivé tvarovky vtlačíme silou do předem naneseného tmelu rubovou částí tvarovky, která je opatřena předem vrstvou elastické emulze. Tvarovky osazujeme na sraz.
- V jednom pracovním kroku osazujeme maximálně 5 vrstev tvarovek nad sebou, potom je nutná minimálně 12 hodinová technologická přestávka, která zaručí, že se osazené tvarovky dokonale přilnou a celá konstrukce se vlastní vahou nezbortí.
- Případný vytlačený lepicí tmel ve spárách a na tvarovkách dokonale odstranit pomocí čisté vody.

- Pokud se usazuje více jak 5 vrstev tvarovek je možno pokračovat v práci po cca 12 hodinách technologické přestávky rovněž s maximálním množstvím vrstev 5, kdy musí opět následovat technologická přestávka. Opěrná lať, pod zakládací vrstvou tvarovek, se může odstranit nejdříve po 3 hodinách od osazení zakládací vrstvy.
- Při osazování tvarovek dbáme toho, aby obkládaná plocha nebyla vystavena přímému působení prudkého slunečního záření a vysušujícímu větru.
- Spotřeba lepicího tmelu (weber.xerm 862) je cca 5–6 kg/m<sup>2</sup> plochy dle rovinnosti rubové strany tvarovek.

#### Nářadí nutné pro míchání lepicího tmelu a osazování

- Míchací vědro, pomaluběžné míchadlo, míchací vřetenno a odměrka na vodu.
- Zednická nebo obkladačská lžice, vodováha, dřevěná hoblovaná lať nebo hranolek, zednické skoby, zednická hrubá štětka, štěteček, ocelové zubové hladítko se zuby 8 × 8 × 8 mm nebo 10 × 10 × 10 mm, nádoba na vodu, metr nebo jiné měřítko, tužka, řezačka na tvarovky, mycí houba.

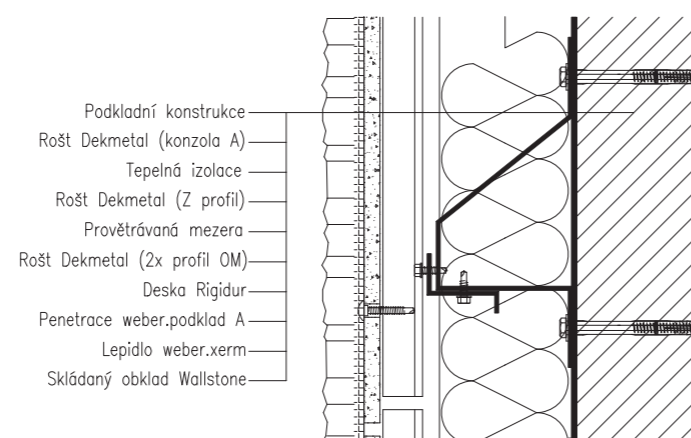
#### Doporučené hmoty k přípravě podkladu a lepení

- V technologickém postupu jsou použity materiály značky Weber – při dodržení technologických postupů a podmínek výrobce poskytuje na navržené skladby záruku.

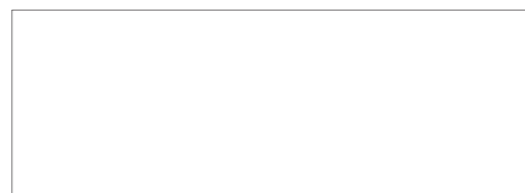
#### IMPREGNACE

Všechny skládané obklady Wallstone doporučujeme ošetřit impregnačním nátěrem. Impregnace zlepšuje jejich vlastnosti a prodlouží životnost. Typ impregnace je třeba navrhnout v závislosti na druhu kamene a typu jeho použití. V případě potřeby vám s návrhem rádi pomůžeme.

obr. 01 Provětrávaný fasádní systém



dodává:



N 3003 Black Slate Rustikal

## Skládané obklady WALLSTONE

#### CHARAKTERISTIKA

##### SKLÁDANÉ OBKLADY LEPENÉ

Jsou tvořeny z břidlicových nebo kvarcitových pásků, které jsou v hranách vzájemně spletené pryskyřičným lepidlem. Pásky jsou lepeny do tvarovek formátu 55 × 15 cm. Mají tvar „Z“, který zabraňuje viditelnosti spojů a vytváří dojem nepravidelného vzhledu. Oblast rohů je řešena speciálními rohovými díly.

##### SKLÁDANÉ OBKLADY DO BETONU

Jsou tvořeny z břidlicových nebo kvarcitových kamenů různé délky i výšky, které jsou uloženy do betonového podkladu. Díky kombinaci různých rozměrů jednotlivých kamenů dosáhneme realistického přírodního vzhledu. Kameny jsou skládány do tvarovek formátu 55 × 15 cm, které mají tvar „Z“. Oblast rohů je také řešena speciálními rohovými díly.

#### POUŽITÍ A ZPŮSOB POKLÁDKY

Skládané obklady Wallstone (lepené i do betonu) jsou vhodné jak do exteriéru tak interiéru. Při vhodném návrhu zvýší díky svému přírodnímu vzhledu a plastickému povrchu estetickou hodnotu každé fasády i stěny.

Velkou výhodou skládaných obkladů je jednoduchost a rychlost při obkládání.

Mohou být lepeny na různé druhy silikátových podkladů (cihelne zdivo, beton apod.). Správný technologický postup pro lepení skládaných obkladů Wallstone naleznete na zadní straně tohoto prospektu.



Q 001 Quartzite Mix



N 3003 Black Slate

### skládané obklady WALLSTONE – lepené – tvar Z



Q 001 Quartzite Mix

plošný díl  
formát: 55×15×1–3 cm  
balení: 0,495 m<sup>2</sup>/krabice

rohový díl  
formát: 15×(15+30)×1–3 cm  
balení: 0,405 m<sup>2</sup>/krabice



Q 010 Golden Quartzite

plošný díl  
formát: 35×18×1–3 cm  
balení: 0,378 m<sup>2</sup>/krabice



N 3002 Rusty Slate

plošný díl  
formát: 55×15×1–3 cm  
balení: 0,495 m<sup>2</sup>/krabice

rohový díl  
formát: 15×(15+30)×1–3 cm  
balení: 0,405 m<sup>2</sup>/krabice



N 3003 Black Slate

plošný díl  
formát: 55×15×1–3 cm  
balení: 0,495 m<sup>2</sup>/krabice

rohový díl  
formát: 15×(15+30)×1–3 cm  
balení: 0,405 m<sup>2</sup>/krabice



N 3002 Rusty Slate Rustikal

### lepené rustikální – tvar Z



N 3002 Rusty Slate – Rustikal

plošný díl  
formát: 55×15×2,5–4 cm  
balení: 0,330 m<sup>2</sup>/krabice

rohový díl  
formát: 15×(15+30)×2,5–4 cm  
balení: 0,270 m<sup>2</sup>/krabice



N 3003 Black Slate – Rustikal

plošný díl  
formát: 55×15×2,5–4 cm  
balení: 0,330 m<sup>2</sup>/krabice

rohový díl  
formát: 15×(15+30)×2,5–4 cm  
balení: 0,270 m<sup>2</sup>/krabice



N 3003 Black Slate – tenký pásek

plošný díl  
formát: 60×15×1–3 cm  
balení: 0,54 m<sup>2</sup>/krabice

### skládané obklady WALLSTONE – do betonu – tvar Z



N 3002 Multicolour Slate

plošný díl  
formát: 55×15×2,5–3,5 cm  
balení: 0,33 m<sup>2</sup>/krabice

rohový díl  
formát: 15×(30+30)×2,5–3,5 cm  
balení: 0,36 m<sup>2</sup>/krabice



N 3003 Black Slate

plošný díl  
formát: 55×15×2,5–3,5 cm  
balení: 0,33 m<sup>2</sup>/krabice

rohový díl  
formát: 15×(30+30)×2,5–3,5 cm  
balení: 0,36 m<sup>2</sup>/krabice



Q 006 Quartzite Green

plošný díl  
formát: 55×15×2,5–3,5 cm  
balení: 0,33 m<sup>2</sup>/krabice

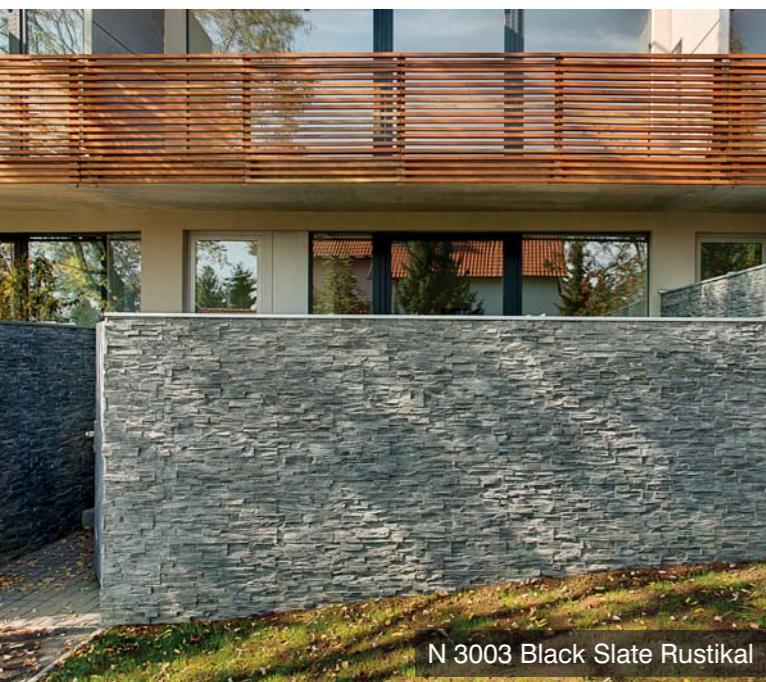
rohový díl  
formát: 15×(30+30)×2,5–3,5 cm  
balení: 0,36 m<sup>2</sup>/krabice



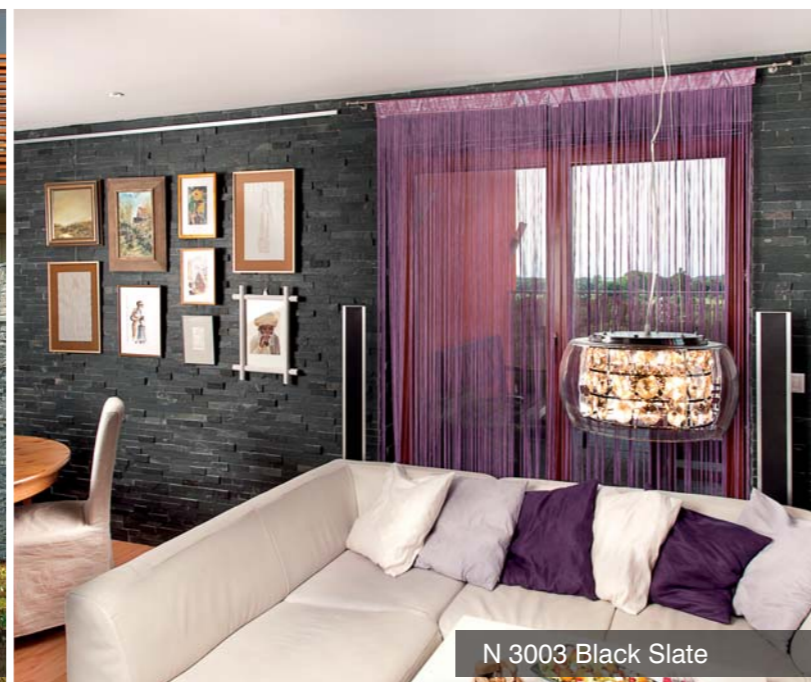
Q 025 Quartzite Yellow

plošný díl  
formát: 55×15×2,5–3,5 cm  
balení: 0,33 m<sup>2</sup>/krabice

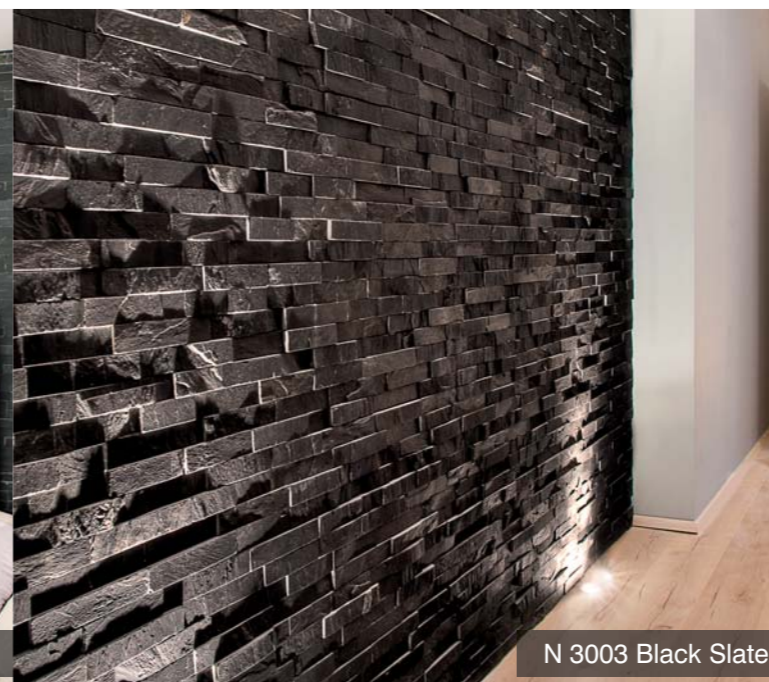
rohový díl  
formát: 15×(30+30)×2,5–3,5 cm  
balení: 0,36 m<sup>2</sup>/krabice



N 3003 Black Slate Rustikal



N 3003 Black Slate



N 3003 Black Slate



N 3002 Rusty Slate